

Линейка серверов Huawei



Решение

Высокопроизводительные вычисления



Комплексные профессиональные решения, объединяющие ведущие вычислительные, сетевые и запоминающие устройства и управляющее программное обеспечение.

RISC-в-IA



Бесшовный перенос критически важных приложений с закрытых RISC-серверов на открытые надежные серверы x86 обеспечивает гибкое развитие бизнеса клиентов.

Платформа SAP HANA



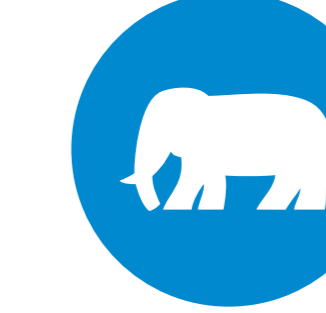
Мощная система вычислений "in-memory", сочетающая программный комплекс HANA и оптимизированную аппаратную платформу и повышающая скорость работы интегрированной системы управления предприятием, хранилищ данных и других ключевых приложений.

Виртуализация



Снижение эксплуатационных затрат путем создания эталонной архитектуры ЦОДа и оптимизации развертывания.

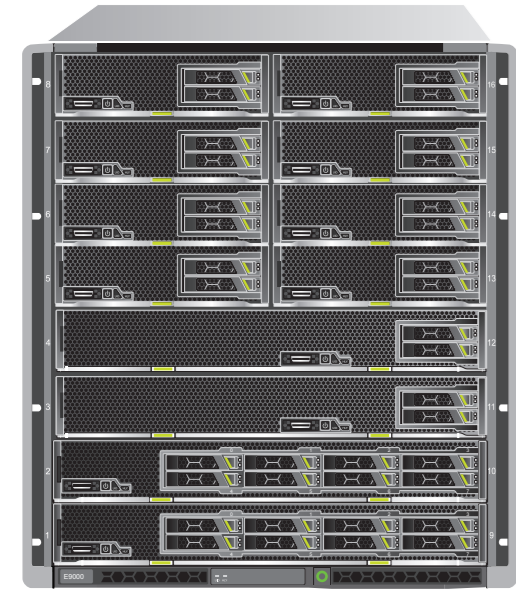
Большие данные



Интеграция ведущего программного обеспечения и оптимизированного аппаратного комплекса позволяет выполнять пакетную обработку данных в режиме реального времени и повышает эффективность работы.

FusionCube

FusionCube 9000



Базы данных и виртуализация

- Сеть InfiniBand 56 Гбит/с
- Один серверный шкаф поддерживает до 7 200 000 IOPS
- Пропускная способность до 192 Гб/с
- Восстановление 1 терабайта данных менее чем за 15 минут

FusionCube 6000



Виртуализация и облачный хостинг

- Одно стандартное устройство виртуализации поддерживает 140 виртуальных машин
- Один стандартный комплекс облачного хостинга поддерживает 280 пользователей виртуальных рабочих столов
- Минимум 3 серверных узла в шасси на 4 юнита, доставка в сборе, простота техобслуживания
- Инициализация за 11 минут, автоопределение аппаратных средств, мастер установки
- 256 узлов, возможность расширения онлайн

KunLun

KunLun 9008/9016/9032



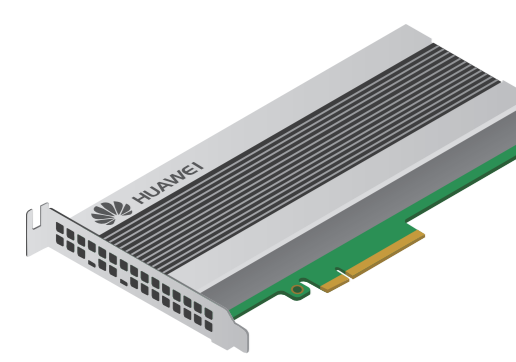
- Комплексное применение Базы данных, системы вычислений "in-memory", системы облачных вычислений, платформы виртуализации и HPC-узлы большой емкости работают под управлением до 32 процессоров серии E7 v3/v4 и 768 модулей DIMM DDR4.
- Высокая стабильность и надежность. Технология RAS 2.0, механизм упреждающего анализа неисправностей и технология горячей замены обеспечивают непрерывность бизнес-процессов.
- Высочайшая производительность. Инновационные чипсеты обеспечивают взаимодействие 32 процессоров и достижение скоростей, намного превосходящих по своим значениям эталонные показатели, указанные в спецификациях SPEC CPU2006 и SPEC JBB2015.
- Открытая платформа. Компания Huawei в сотрудничестве с крупнейшими игроками отрасли строит открытую, комплексную промышленную систему. Решения E2E позволят повысить доход предприятия от инвестиций в IT-системы.

TaiShan

Диски SSD Huawei корпоративного класса характеризуются высокой производительностью и надежностью, эффективно решают проблемы низких скоростей ввода-вывода информации, обеспечивая высокую скорость работы приложений баз данных, виртуализации, индексирования, веб-приложений и приложений ServerSAN и снижение совокупной стоимости владения.

Карта NVMe SSD

ES3600C V3



- Карта PCIe формата HHHL, емкость от 800 Гб до 3,2 Тб, флэш-память MLC 15/16 нм
- Контроллер ASIC SSD и технология NVMeControl компании Huawei
- Интерфейс PCIe 3.0 x4, полоса пропускания 3,2 Гб/с, поддержка 800 000 IOPS
- Спецификация NVMe, поддержка загрузки в режиме UEFI
- Гарантия 3 DWPD на 5 лет

Диск NVMe SSD

ES3500P V3 / ES3600P V3



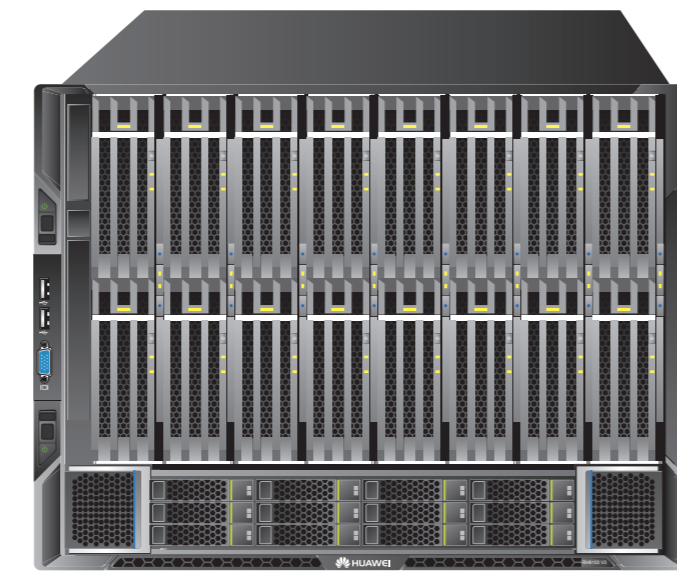
- Диск 2,5" (U.2), емкость от 800 Гб до 3,2 Тб, флэш-память MLC 15/16 нм
- Контроллер ASIC SSD и технология NVMeControl компании Huawei
- Интерфейс PCIe 3.0 x4, полоса пропускания 3,2 Гб/с, поддержка 800 000 IOPS
- Спецификация NVMe, поддержка горячей замены и загрузки в режиме UEFI
- Гарантия 1 или 3 DWPD на 5 лет

FusionServer

Стоечные серверы

RH8100 V3

8U 8P



Критически важные приложения

- 8 процессоров серии E7-8800 v3/v4
- 192 модуля DIMM, горячая замена платы памяти путем живой миграции
- 8, 12 или 24 жестких диска 2,5"
- 18 слотов PCIe (2 слота для RAID-массивов)
- Технология разбиения жесткого диска на разделы FusionPar
- 60 характеристик надежности, работоспособности и удобства эксплуатации обеспечивают стабильную работу в самых жестких условиях

RH5885H V3

4U 4P



Критически важные приложения: базы данных, интегрированные системы управления предприятием, бизнес-аналитика, большие данные, виртуализация

- 4 процессора серии E7-4800/E7-8800 v3/v4, 96 ядер
- 96 модулей DIMM DDR4 емкостью 6 Тб
- 8 или 23 жестких диска 2,5"
- 17 слотов PCIe (1 слот для RAID-массива)

RH5885 V3

4U 4P



Базы данных, интегрированные системы управления предприятием, бизнес-аналитика, большие данные, виртуализация

- 4 процессора серии E7-4800/E7-8800 v3/v4, 96 ядер
- 48 модулей DIMM DDR4
- 8 или 23 жестких диска 2,5"
- 8 слотов PCIe (1 слот для RAID-массива)
- Гибкая настройка аппаратного обеспечения (процессоры, модули DIMM, устройства ввода-вывода и жесткие диски)

RH1288 V3

1U 2P

Ресурсоемкие вычисления, большие данные, виртуализация и веб-приложения

- 2 процессора серии E5-2600 v3/v4
- 16 модулей DIMM DDR4
- 4 жестких диска 3,5" или 8 жестких дисков 2,5"
- 3 слота PCIe
- 2 диска miniSSD (SATADOM)

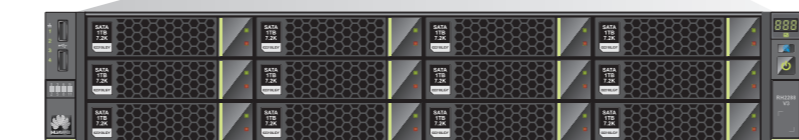


RH2288 V3

2U 2P

Инфраструктура ЦОДов предприятия, большие данные, виртуализация и веб-приложения

- 2 процессора серии E5-2600 v3/v4
- 16 модулей DIMM DDR4
- 16 жестких дисков 3,5" или 28 жестких дисков 2,5"
- 6 слотов PCIe

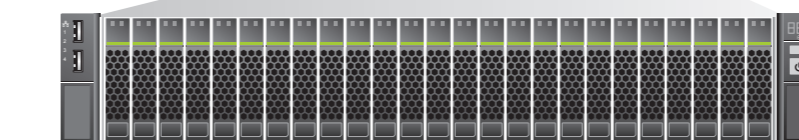


RH2288H V3

2U 2P

Инфраструктура ЦОДов предприятия, виртуализация, большие данные, веб-приложения

- 2 процессора серии E5-2600 v3/v4, 44 ядра
- 24 модуля DIMM DDR4
- 16 жестких дисков 3,5" или 28 жестких дисков 2,5"
- 9 слотов PCIe
- 2 диска miniSSD (SATADOM)



5288 V3

4U 2P



Большие данные, хранение редко используемых данных, видеонаблюдение, облачные хранилища

- 2 процессора серии E5-2600 v3/v4
- 16 модулей DIMM DDR4
- 40 жестких дисков 3,5"
- 6 слотов PCIe

Блейд-серверы

E9000

12U 8/16/32 узла



Критически важные приложения предприятия, виртуализация сетевых функций операторов, высокопроизводительные вычисления

- Превосходные характеристики
- 64 процессора, пропускная способность соединительной платы 15,6 Тбит/с, поддержка 40GE и IB EDR
- 15 жестких дисков 2,5"/6 жестких дисков 3,5"/12 дисков SSD NVMe PCIe (вычислительные узлы формата full-width)
- Конвергентная архитектура
- Модульная архитектура систем вычислений, хранения, коммутации, охлаждения и питания
- Динамическое расширение 2- и 4-socketных вычислительных узлов
- Высокая энергоэффективность
- Платиновые или титановые блоки питания, DDMT, жидкостное охлаждение, сертификат Energy Star

CH121 V3

2P



- 2 процессора серии E5-2600 v3/v4
- 24 модуля DIMM DDR4
- 2 жестких диска 2,5"
- 1 слот PCIe
- 2 слота для мезонинных плат
- 2 диска miniSSD (SATADOM)

CH140 V3

2 x 2P



Подчиненный узел:

- 2 процессора серии E5-2600 v3/v4
- 1 жесткий диск 2,5"
- 8 модулей DIMM DDR4
- 2 общих слота для мезонинных плат

CH220 V3

2P



- 2 процессора серии E5-2600 v3/v4
- 16 модулей DIMM DDR4
- 2 жестких диска 2,5"
- 6 слотов PCIe
- 4 слота для мезонинных плат

CH222 V3

2P

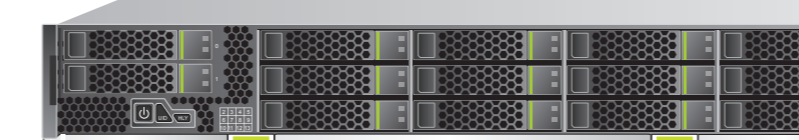
- 2 процессора серии E5-2600 v3/v4
- 24 модуля DIMM DDR4
- 15 жестких дисков 2,5"
- 1 слот PCIe
- 2 слота для мезонинных плат
- 2 диска miniSSD (SATADOM)



CH225 V3

2P

- 2 процессора серии E5-2600 v3/v4
- 24 модуля DIMM DDR4
- 12 дисков SSD NVMe PCIe 2,5" + 2 диска HDD или SSD SAS/SATA 2,5"
- 1 слот PCIe
- 4 слота для мезонинных плат
- 2 диска miniSSD (SATADOM)



CH226 V3

2P

- 2 процессора серии E5-2600 v3/v4
- 24 модуля DIMM DDR4
- 6 дисков HDD SAS/SATA 3,5" + 2 диска HDD или SSD SAS/SATA 2,5"
- 1 слот PCIe
- 2 слота для мезонинных плат



CH242 V3

4P

- 4 процессора серии E7 v3/v4
- 32 модуля DIMM DDR4
- 8 жестких дисков 2,5"
- 2 слота PCIe
- 4 слота для мезонинных плат



Серверы высокой плотности

X6800

4U 4/8 узлов

IT-инфраструктура облачных ЦОДов

- Оптимизировано под различные рабочие нагрузки
- Широкий спектр серверных узлов для различной плотности и производительности
- Гибкое сочетание вычислительных устройств, устройств хранения и ввода-вывода



XH628 V3

2P

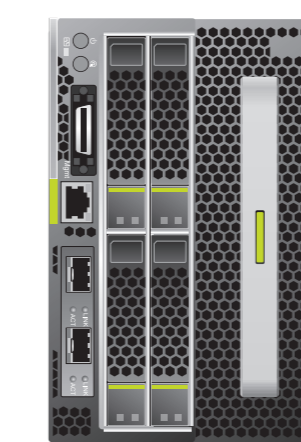
- 4 узла в шасси
- 2 процессора серии E5-2600 v3/v4
- 16 модулей DIMM DDR4
- 12 жестких дисков 3,5"/2,5" + 2 опциональных жестких диска 2,5"
- 5 слотов PCIe
- 2 диска miniSSD (SATADOM)



XH622 V3

2P

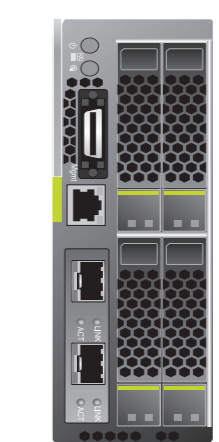
- 4 узла в шасси
- 2 процессора серии E5-2600 v3/v4
- 16 модулей DIMM DDR4
- 4 жестких диска 2,5"
- 5 слотов PCIe
- 2 диска miniSSD (SATADOM)



XH620 V3

2P

- 8 узлов в шасси
- 2 процессора серии E5-2600 v3/v4
- 16 модулей DIMM DDR4
- 2 или 4 жестких диска 2,5" или 2 жестких диска 3,5"
- 3 слота PCIe
- 2 диска miniSSD (SATADOM)



Дата выпуска: август 2016 г.

Информация, представленная в данном документе, может содержать прогностические высказывания, включая, в том числе, заявления о будущих результатах финансово-хозяйственной деятельности, будущие линейки продукции, новые технологии и прочее. Существует ряд факторов, которые могут привести к тому, что фактические результаты и достижения будут отличаться от результатов, явно или косвенно описанных в указанных прогностических высказываниях. Следовательно, представленная информация носит справочный характер и не является офертой или обязательством. Компания Huawei может вносить изменения в представленную информацию в любое время без предварительного уведомления.

HUAWEI и являются товарными знаками или зарегистрированными товарными знаками компании Huawei Technologies Co., Ltd. Другие товарные знаки и торговые наименования, упомянутые в данном документе, являются собственностью их владельцев.